

打造找到自我價值的幸福學校

特殊選才・表現亮眼

604班 連珩珽 同學

錄取 國立臺灣海洋大學・輪機工程學系動力工程組

604班 陳正 同學

錄取 國立臺灣海洋大學・運輸科學系

604班 劉昱賢 同學

錄取 國立臺灣海洋大學・生命科學暨生物科技學系

604班 林宜蓁 同學

錄取 國立臺灣海洋大學・海洋生物科技學士學位學程

604班 呂維婷 同學

錄取 國立臺灣海洋大學・環境生物與漁業科學學系

602班 連樺宇 同學

錄取 私立靜宜大學・西班牙語文學系

603班 方振宇 同學

錄取 私立靜宜大學・資訊工程學系



Congratulations



NUANNUAN

Senior High School

暖暖高中 入學管道及獎學金

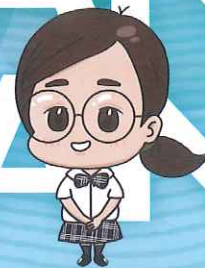
| 高中入學管道 | 基隆區 完全免試 | | 本校 直升 | 基隆區 優先 免試 | 基北區 免試 |
|-------------|---------------------|-----------------|----------------------|---------------------|-----------------------|
| | 會考分數 | 作文 (0.6) | | | |
| 會考分數 | 10分 以上 | 35分 以下 | 10分 以上 | 10分 以上 | 20分 以上 |
| 作文 (0.6) | ✓ | × | ✓ | ✓ | ✓ |
| 獎學金 | 10,000 (含) 以上 | 本校 完免 獎學金 | 10,000 (含) 以上 | 10,000 (含) 以上 | 20,000 (含) 以上 |
| 報名時間 | 4月底 (各國中校內報名) | | 5月底至6月初 (各國中校內報名) | | 6月下旬 (各國中 校內報名) |
| 放榜時間 | 5月中旬 | | 6月中旬之前 | | 7月初 |
| 備註 | 市府 獎學金 | 高完免 獎學金 | 市府獎學金 | | |



以學生為本
適性揚才



NUAN
NUAN



基隆市立 暖暖高級中學

KEELUNG MUNICIPAL
NUANNUAN SENIOR HIGH SCHOOL



基隆市立 Keelung Municipal NuanNuan Senior High School
暖暖高級中學
招生專線 (02)2457-5534



NUAN NUAN

SENIOR HIGH SCHOOL

真·愛·樂·勤
暖馨暖情北緯25度



多元選修·彈性學習課程



A
海洋科學
課程發展
跨科社群

B
創客與遊戲
課程發展
跨科社群

C
觀光小尖兵
課程發展
跨科社群

以學生為本，適性揚才

數理
實驗班

語文班

海洋人文
科技研究
計畫課程

菁英班

A-1 海洋的科學探索
A-2 海洋人文科技
研究課程計畫
A-3 與arduino共舞

B-1 海洋遊戲Maker
養成之路
B-2 海洋教育數位遊戲
設計

C-1 海洋文史與休閒
C-2 海洋城市導覽專題
寫作
C-3 第二外語(日、法語)

國立臺灣海洋大學
國立海洋科技博物館
國立台灣大學
國立中興大學
華梵大學

國立台灣科技大學
國立臺灣海洋大學
國立海洋科技博物館

國立臺灣海洋大學
國立海洋科技博物館
華梵大學

D-1 海洋教育巡迴推廣活動
D-2 達文西科學營
D-3 國中小創客課程
D-4 科學展覽競賽
D-5 海科館導覽小尖兵

D-6 海洋能源、帆船競賽
D-7 小論文、閱讀心得比賽
D-8 青與藍守護基隆河計畫
D-9 珍愛海洋行動公民科學
家計畫

D-10 國際海洋教育—日本
若狹高校海洋微塑交流
D-11 微生物營隊
D-12 彈性學習微課程

班別

期程

錄方
取式

內容

備註

3學年

3學年

高一第二學期~
高二第一學期
(1年)

高一第二學期~
高三第一學期
(2年)

採書面、口試甄選

採書面、口試甄選

採書面、口試甄選

國英數月考
成績篩選

招收在數學、自然
科學領域資賦優異
且具有發展潛能之
學生，提供其適性
學習與充分發展之
機會。

招收在國文、英
文領域資賦優異
且具有發展潛能
之學生，提供其
適性學習與充分
發展之機會。

本校與國立臺灣海洋
大學各系(生命科學
、食品科學、環漁、
養殖、運輸、輪機、
觀光等系)進行合作
，讓學生藉由觀察、
提問、實作、討論、
探究、發表等過程，
激發學生於海洋研究
或海洋產業的興趣。

精進國、英、
數科目為主，
以錄取頂尖大
學為目標。

93年設立

109年設立

多元選修、團體活動
彈性學習時間、
課後時間

彈性學習時間
課後時間

專業學習社群

多元特色課程

外部資源

彈性學習課程